

vinaria

ÖSTERREICHS ZEITSCHRIFT FÜR WEINKULTUR

AKTUELLES

VERKOSTUNGEN

WEINLESEN

WISSEN

GOURMET

ÖSTERREICHS BESTE

RIESLINGE

GROSSES PREMIUM-FINALE

WELT-LINER

INT. VELTLINER TASTING

VULKANLAND

VON ERUPTION BIS TRAMINER

BAROLO

2015 DOCG & RISERVA 2012/13

GEREIFT

VELTLINER, RIESLING, PINOT & CO

WEINREISE

MONTEFALCO



533001358

Weingut Gesellmann GmbH
Langegasse 65
7301 Deutschkreutz

80



Foto: Dürrenbeck



€ 6,-

Österreichische Post AG MZ 02Z030836 M
LW Werbe- und Verlags GmbH, Ringstraße 44/1, 3500 Krems
Retouren an PF 100, 1350 Wien

aber mustergültige Interpretationen, die freilich auch ihren Preis haben. Mit gewissen Abstrichen gilt Ähnliches auch für die Schweiz, in der die früher dominante Bündner Herrschaft mit ihren recht kräftigen und dunkelwürzigen Tropfen nicht mehr die absolute Vormachtstellung zu besitzen scheint, wie dies früher unumstritten der Fall war. Hier wirkt sich offenbar der Klimawandel durchaus fruchtbar aus, und so können plötzlich auch Burgunder-Gewächse vom Zürichsee, aus dem Aargau, Thurgau und Schaffhausen nicht nur mit Frische und Transparenz, sondern auch mit ausreichender Dichte und Fruchtschmelzpunkten. Mitunter gedeihen auch am Neuenburger See oder im Wallis recht hübsche Repräsentanten. Auch in Südtirol wird dem Pinot Noir seit Jahren mehr Augenmerk geschenkt, wobei dem Gebiet rund um Mazzone schon immer besonde-

re Eignung für diese Rebsorte zugeschrieben wurde.

Nehmens doch einen Alten. Heißt es im Couplet von Otto Reutter, und so hat auch Vinaria den Pinot Noirs früherer Jahrgänge eine Bühne geboten. Von den jüngeren haben darauf der 2013er St. Laurent aus Tattendorf vom Stift Klosterneuburg und vor allem der saftige und vollkommen jung erhaltene, auch mit zahlreichen Feinheiten brillierende St. Laurent Altenberg von Gernot Leitner erfolgreich ihre Rolle gespielt. In wunderbarer Verfassung präsentierte sich auch der 2011er St. Laurent Haidegrund von Schloss Gobelsburg, dessen Balance und Eleganz sowie tiefe Beerenfrucht nach acht Reifejahren jedenfalls voll erhalten sind. Sehr tapfer hat sich auch der ebenso ziselierte wie herzhaft Pinot Noir Ried Siglos von Albert Gesellmann

geschlagen, dem der kühlere Jahrgang 2010 vielleicht sogar gutgetan hat. Ganz besonders gelungen war von den reifen Weinen auch die St. Laurent Reserve 2009 des Tattendorfer Weingutes Schneider, die mit Maulbeerfrucht und tabakiger Würze kraftvoll über den Gaumen rollte und ebenfalls keinerlei Reifeerscheinungen zeigte. Für die vielleicht größte Überraschung der gesamten Degustation sorgte Georg Nigl aus Perchtoldsdorf, der schon mit dem offeneren und rotbeerigen, jetzt am Höhepunkt der Entwicklung befindlichen 2006er aufzeigte, dann aber mit dem feinfaserigen und pikanten 2003er verblüffte, der eine Vielzahl von Facetten aufwies und in seiner Eleganz und Vielschichtigkeit das Hitzejahr verleugnete. Mit diesem Evergreen fand die von Höhen und Tiefen geprägte Verkostung somit ihren würdigen Abschluss. 

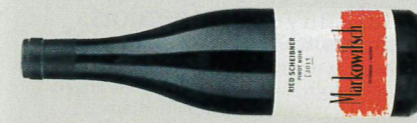
Typische Bodenstruktur im Steinfeld, wie hier in einem Weingarten von Georg Schneider aus Tattendorf zu sehen.



Foto: Weingut Schneider

Pinot Noir & St. Laurent gereift

Verkostung



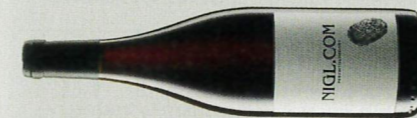
17,5 Gerhard Markowitsch
★★★★★ 2015 PN Ried Scheibner CA



17,1 Weingut Schneider
★★★★ 2009 SL Reserve TH



16,9 Familie Auer
★★★★ 2015 SL Reserve TH



16,8 Georg Nigl
★★★★ 2003 PN TH



16,7 Johannes Gebeshuber
★★★★ 2015 SL Glas TH



16,6 Weingut Gesellmann
★★★★ 2010 PN Ried Siglos BG



16,6 Schloss Gobelsburg
★★★★ 2011 SL Haidegrund NÖ



16,6 Gernot Leitner
★★★★ 2012 SL Altenberg BG



16,4 Gernot Leitner
★★★★ 2015 PN Schafleiten BG

Pinot Noir & St. Laurent

K... Kork
S... Schraubverschluss
G... Glasverschluss
BG... Burgenland
CA... Carnuntum
R... Reserve
NÖ... Niederösterreich
TH... Thermenregion
WG... Wagram



tasted in
Zalto DenkArt

DIE JAHRGÄNGE

Das Potpourri an verschiedenen Jahrgängen umfasst naheliegender Weise ganz unterschiedliche Jahr mit ganz unterschiedlichen Wetterverläufen. 2015, 2012 und 2011 sowie 2003 waren durchwegs sehr warme und trockene Jahrgänge mit fast durchgehend schönem Sommer und Herbst. Auch 2006 war heiß und vor allem wegen des extrem langen Altweibersommers bemerkenswert, die zu hoher Reife und oft sehr reichhaltigen Weinen führte. Bei dem ebenfalls sehr reifen Jahr 2009 gab es im Herbst auch Niederschläge, ähnliches gilt für das über den Sommer sehr heiße Jahr 2013, wo es im September zu einer deutlichen Abkühlung und Niederschlägen kam, was sich bei den Rotweinen teils in Sachen Fülle auswirkte. Eine Zwischenstellung nimmt der unterschätzte, etwas heterogene Jahrgang 2004 ein, der auch viele hervorragende und sturkturierte Rote hervorbrachte. Kühl und nass waren dafür sowohl 2014 und 2010.

DIE PROBE

Zugelassen waren Pinot Noir und St. Laurent auf dem Jahrgang 2015 oder älter. Für Vinaria haben Hans Pleininger, Adi Schmid, Viktor Siegl und Peter Schleimer sowie als Gastverkoster der Schweizer Weinexperte Stefan Keller verkostet. Die Verkostung fand in der Vinothek des Freigut Thallern statt, bei der wir uns herzlich für die Betreuung und Logistik bedanken.

JAHRGANG 2015

14,5 Weingut K. Alphart, Traiskirchen
★★ 2015 PN Reserve TH, 14,0%, S * € 20,50

Mollig-weiche, cremige Fruchtnase mit etwas Milchkaffeenoten, samtig und gerundet, wirkt schon sehr präsent und zugänglich, eingemachte Beeren, wuchtig; schlanke bis mittlere Substanz am Gaumen, weiche, gefällige Himbeerfrucht, bisschen eingekocht, herbe Begleitung, schlanker nach hinten.

16,9 Familie Auer, Tattendorf
★★★★ 2015 SL Reserve TH, 13,0%, K * € 21,20

Recht rauchiges Bukett, Walderdbeeren, dunkle Würze, auch Schokonoten, einige Dichte, samtige Art, etwas Toasting, bisschen Süßholz; geschmeidige Fruchtfülle, geschliffen, mürbes Tannin, kraftvoll, griffig, integriertes Holz, likörig, gewisse Länge.

15,8 Familie Auer, Tattendorf
★★★ 2015 PN Reserve TH, 13,5%, K * € 21,20

Ziemliche Fülle, Veilchen und Likörkirschen, aber auch mazerierte Himbeeren, füllig und dicht, klassische Nase, fruchtintensiv, einnehmend; saftig, erfrischend, elegant, kernig, leicht rassig, erfrischend, einiger Schliff, seidig, mittellang, bisschen Holz, fest.

16,1 Leo Aumann, Tribuswinkel
★★★ 2015 St. Laurent Ried Ronald TH, 13,5%, K * € 20,00

Cremige Fülle, ausgereift, mollig, üppig, dunkelfruchtig, bisschen Pflaumenmus, Lakritze, dicht, satte Fülle, Konfitüre; saftig, kraftvoll, kräftige Struktur, Sauerkirschenfrucht mit deutlicher Holzstütze, hinten dann mittlere Dichte, mittlerer Abgang, recht herb nach hinten.

15,9 Weingut Bründlmayer, Langenlois
★★★ 2015 PN Reserve NÖ, 13,0%, K * € 35,00

Derzeit ziemlich verkapselt und reduktiv, rauchige Noten, etwas süß-saure Frucht, Ribiseln und Himbeeren, dabei gute Fülle und gewisse Tiefe andeutend; saftig, elegant gebaut, knackig, etwas toastig untermalte Himbeerfrucht, Zitrus, erfrischend, rassige Säure, mittleres bis mittellanges Finish.

15,1 Winzerhof Dockner, Höbenbach
★★ 2015 PN Reserve WA, 13,0%, S * € 14,-

Zugängliche, fruchtbetonte Nase nach hellen Kirschen und Himbeeren, getoastet, etwas röstig, gewisse Würze, auch feuchtes Laub, Zimtnote; schlank und feingliedrig, freundliche Frucht, eher milde Säure, balanciert, trinkfertig, süffig, eher kurz.

15,6 Weingut Dopler, Tattendorf
★★★★ 2015 SL Reserve TH, 14,0%, S * € 17,10

Rauchig und röstig, dichte, eher helle Fruchtcharakteristik, reif, wuchtig, etwas Marzipan, Pfeifentabak, zeigt schon etwas Entwicklung; am Gaumen eher schlank, rotfruchtig, bisschen nasse Haare, etwas gereifte Frucht, hinten etwas schüchtern und trocken, nicht allzu lang.

14,8 Weingut Dopler, Tattendorf
★★ 2015 PN Reserve TH, 14,0%, S * € 17,20

Rauchig, röstig, würzig, etwas staubige Note, etwas Malve, gekochte Ribiseln und Himbeeren, bedeckt; trocken, eher schartig, kantig, wenig Frucht, eher säuerliche Himbeeren, trocken, direkt, mäßiges Spiel, eher kurz.

14,3 Weingut Ebner-Ebenauer, Poysdorf
★ 2015 SL Alte Reben NÖ, 13,0%, S * € 18,00

Ziemlich rotfruchtig, Himbeeren, freundlich und zugänglich, aber eher an der Oberfläche, bisschen Rhabarber, röstig; am Gaumen schlank, ziemlich deutliche laktische Noten, Milchkaramele, eher schüchterne Substanz und mäßige Tiefe, hinten bisschen schroff und etwas kurz.

16,2 Weingut Ebner-Ebenauer, Poysdorf
★★★★ 2015 PN Black Edition NÖ, 13,0%, K * € 35,00

Eigenständige Nase, etwas Himbeersirup, auch Erdbeeren, Laub, etwas blumige Noten, frisch, kühle Würze, Fruchtgummi, durchaus verlockend; saftig, eher mittelgewichtig, recht frisch, elegant gebaut, viel Frucht, mittleres Spiel, reintonig, zartbitter, eher zartes Finish.

Toplist

- 17,5 Gerhard Markowitsch | 2015 PN Ried Scheibner CA
- 17,1 Weingut Schneider | 2009 SL Reserve TH
- 16,9 Familie Auer | 2015 SL Reserve TH
- 16,8 Georg Nigl | 2003 PN TH
- 16,7 Johannes Gebeshuber | 2015 SL Glas TH
- 16,6 Gernot Leitner | 2012 SL Altenberg BG
- 16,6 Weingut Gesellmann | 2010 PN Ried Siglos BG
- 16,6 Weingut Schloss Gobelsburg | 2011 SL Haidegrund NÖ
- 16,4 Gernot Leitner | 2015 PN Schafleiten BG
- 16,3 Georg Nigl | 2006 PN TH
- 16,3 Leo Hillinger | 2015 SL BG
- 16,3 Weingut Stift Klosterneuburg | 2013 SL Reserve Tattendorf TH
- 16,2 Weingut Ebner-Ebenauer | 2015 PN Black Edition NÖ
- 16,1 Leo Aumann | 2015 St. Laurent Ried Ronald TH
- 16,1 Weingut Juris | 2015 SL Goldberg BG
- 15,9 Weingut Bründlmayer | 2015 PN Reserve NÖ
- 15,9 Weingut Philipp Grassl | 2015 SL Alte Reben CA
- 15,8 Brigitte und Gerhard Pittnauer | 2011 SL Altenberg BG
- 15,8 Familie Auer | 2015 PN Reserve TH
- 15,7 Christoph Bauer | 2009 PN Gerichtsberg NÖ

Gernot und Petra Leitner #1

Johannes Gebeshuber #2

Michael Moosbrugger von Schloss Gobelsburg #3



15,0 Weingut Winkler-Hermaden, Kapfenstein
 ★★ 2015 PN Ried Winzerkogel VL, 13,5%, G * € 15,00

Würzige Nase, erinnert an Unterholz und geröstetes Schwarzbrot, dahinter auch viel Himbeerfrucht, eingemachte Beeren, warm-würzig, legt zu; erdig und burschikos, dezente rotbeerige Frucht bei mittlerem Gewicht, geradlinig, fester Tanninbiss nach hinten, dezenter Säurebiss, etwas ruppig.

JAHRGANG 2014

15,5 Gernot & Heike Heinrich, Gols
 ★★★ 2014 SL BG, 12,0%, G * € 15,00

Leicht reduktive, aber zugleich angenehm fruchtbetonte und recht jugendliche Nase, kühler, traubiger Hauch, dann auch Sauerkirschen, recht vital, klarer Ausdruck; am Gaumen sehr schlank, dabei fruchtbetont und süffig, anschiemig, nicht allzu tief, lebhaft, hinten recht schlank.

JAHRGANG 2013

15,3 Bayer-Erbhof, Donnerskirchen
 ★★ 2013 PN Wolfsbach BG, 14,0%, S ME

Dicht, viel Waldboden und frische Pilze, auch Nelken, speckig, dicht, tiefe Beerenfrucht, eher dunkle Frucht, einige Würze, auch dunkle Blüten; kerniges Mittengewicht mit roten Fruchtnoten und dezentem Säurebiss, saftige Mitte, fester nach hinten, noch jung, wuchtig, mittleres Spiel und Länge.

15,0 Karl Fritsch, Oberstockstall
 ★★ 2013 PN „P“ WG, 13,0%, K * € 35,00

Ziemliche Fülle, bisschen offen, samtig, etwas getrocknete Waldbeeren, füllig, Hollerkoch, Sauerkirschegelee, Hauch Überreife; am Gaumen saftige Opulenz, schöne Frucht, knackig, vital, Sauerkirschen, griffig, elegant, gute Mundfülle, mittellang, rassig.

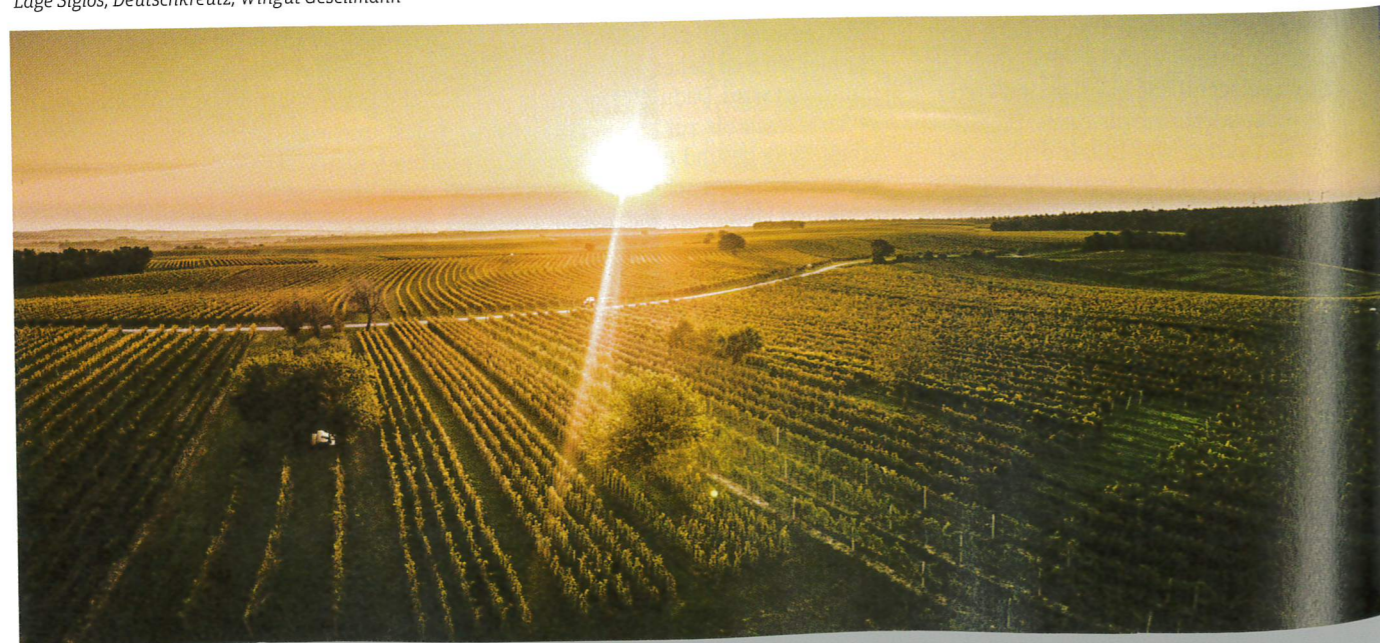
15,6 Weingut Heggenberger, Tattendorf
 ★★★ 2013 SL Reserve TH, 13,0%, S * n.V.

Rauchige Nase mit guter Fülle und dunkler Würze, Waldboden, dahinter Waldbeerenfrucht, auch Himbeeren, Hagebutten; am Gaumen sehr fruchtbetont, saftig, recht herzhaft und geschmeidig, reife, dunkle Kirschen, recht kraftvoll, hinten noch bisschen ruppig, mittlere Länge.

14,8 Gernot Leitner, Gols
 ★★ 2013 PN Schafleiten BG, 13,0%, K * € 18,00

Gewisse Duftfülle, reife Frucht, rote Beeren, Himbeeren und Ribiseln, bisschen Süßholz und Sandelholz, auch etwas trockenes Laub; am Gaumen reintonig, aber recht schlank, straff, trocken, etwas haftendes Tannin, tabakig, hinten rassige Säure, eher kurz.

Lage Siglos, Deutschkreutz, Weingut Gesellmann



15,5 Johanneshof Reinisch, Tattendorf
 ★★★ 2013 SL Holzspur TH, 13,5%, K * € 37,60

Tabakig, frisch, jede Menge Weichseln und Preiselbeeren, dicht, ziemlich samtige Noten, ausgereift, pfeffrig, dicht, Schwarztee, schöne Fülle, zeigt leichte Entwicklung; am Gaumen dann aber frischer, eher mittelgewichtig, recht saftig, kernig, etwas markante Tannine, leicht toastig, trocken im mittleren Finish.

16,3 Weingut Stift Klosterneuburg, Klosterneuburg
 ★★★ 2013 SL Reserve Tattendorf TH, 13,5%, K * € 20,00

Ausgereift, schöne Fruchtfülle, eher dunkelbeerig, Moos und dunkles Laub, ein Korb voller Waldbeeren, schmeichelnd-süße Holznoten; ungemein saftig-geschmeidiger Fruchtschmelz, dabei vital, viel Weichselfrucht, knackig, griffig, fest, noch juvenil, zartbitter, lang.

JAHRGANG 2012

15,1 Walter Glatzer, Göttlesbrunn
 ★★ 2012 PN CA, 13,5%, K * n.V.

Anfangs bedeckte Nase, trockenes Laub, gewisse Fülle, recht würzig-pfeffrig, etwas Tomaten, Hagebutten, Sauerkirsche sehr rotbeerig, ein Hauch von Bittermandel; eher leichter Körper mit dezent gereifter, harmonischer Rotfrucht, trocken, eher kurz, nicht allzu lang, direkt.

16,6 Gernot Leitner, Gols
 ★★★ 2012 SL Altenberg BG, 12,5%, K * € 29,00

Ziemliche Fülle im Duft, satte Frucht, ausgereift, zeigt auch Tiefgang, ausgereift, samtig, reichhaltig, Schwarzkirschen, frische Waldpilze, leichte Fellnote; kernig geschliffene, rotbeerige Frucht, elegant gebaut, zart laktisch, fest, kräftig, gut abgestimmt, hinten kompakt und recht lang.

JAHRGANG 2011

15,8 Brigitte und Gerhard Pittnauer, Gols
 ★★★ 2011 SL Altenberg BG, 12,5%, G * € 32,00

Dicht, schöne Fülle, Kirschkern, Schwarztee, Hollerkoch, recht ausgereift, ziemlich würzig, etwas Petersilie, jugendlich, luftbedürftig; kernig, saftig, guter Fruchtschliff, Holunder, erfrischend, knackig, lebhaft, erstaunlich elegant für den Jahrgang, viel Kirschfrucht, gute Balance, mittellang, trinkfreudig.

14,0 Weingut Schloss Gobelsburg
 ★ 2011 PN Alte Haide NÖ, 13,0%, K * € 33,80

Mollig, Trinkschokolade, sehr dicht, ausgereift, üppige Fülle, süße, frische Ledernoten, kandierte Kirschen, Kandiszucker, ziemlich füllig; recht saftig, weich, rund, recht weite Maschen, leicht bitter im Hintergrund, mäßige Struktur, nicht allzu lang.



Lukas, Leopold und Matthias Auer

16,6 Weingut Schloss Gobelsburg
 ★★★ 2011 SL Haidegrund NÖ, 13,0%, K * € 33,80

Ziemlich füllig, Himbeerkompott und leichte Konfitürennoten, Maulbeeren, üppig, etwas rauchige Noten, Efeu, würzig, gutes Volumen; ziemlich saftige Frucht, ausgewogen, geschmeidig, mürbe Tannine, noch recht vital, kernig, knackig, seidig, einige Eleganz für den Jahrgang, Trinkgenuss.

JAHRGANG 2010

16,6 Weingut Gesellmann, Deutschkreutz
 ★★★ 2010 PN Ried Siglos BG, 14,0%, K * n.V.

Sehr schöne Fülle, ausgereift, elegante Tiefe, Waldhimbeeren und Walderdbeeren, ausgereift; saftig, am Gaumen sehr rotbeerig, straff und kernig, viel Himbeerfrucht, ganz klassisch, noch Holz, aber schon ziemlich gut integriert, saftiger Biss, knackig, mittellang, gelungen.

JAHRGANG 2009

15,7 Christoph Bauer, Jetzelsdorf
 ★★★ 2009 PN Gerichtsberg NÖ, 13,5%, K * n.V.

Recht volle Nase mit süß-liköriger Kirschfrucht und Holznoten, auch kandierte Erdbeeren, Pralinen, reif und einladend, recht voll, hat sich gut gehalten; am Gaumen recht weich und geschmeidig mit fülliger Frucht, trinkig und schliffig, recht gefällig, mittlere Struktur und Abgang, hinten bisschen gereift.

15,2 Toni Hartl, Reisenberg
 ★★ 2009 PN Ried Goldberg TH, 13,5%, K * n.V.

Recht würzig, dichte Frucht, Eicheln geröstet und Himbeeren, auch Unterholz und viel Laub, bisschen Zitrus, ziemlich rotbeerig; trocken, eher schlank, sämig, harmonisch, angenehme Frucht, recht ausgewogen, trinkig, elegant, Himbeeren, mittel bis mittellang.

17,1 Weingut Schneider, Tattendorf
 ★★★ 2009 SL Reserve TH, 13,5%, K * n.V.

Viel Tintenblei, dicht, Lakritze, Süßholz, viel Fülle, satt, Tintenblei, dicht, ausgereift, dichte Fülle, herrliche Frucht, ausgereift, viel Kuchen, Zimt, tiefe Fülle; schmelzig, viel Dichte, ausgereift, kraftvoll, viel Substanz, sehr lebhaft, kraftvoll, wuchtig, sehr lang.

15,2 Weingut Stift Klosterneuburg, Klosterneuburg
 ★★ 2009 Escorial (SL/CS/ME) TH, 13,0%, K * € 13,30

Üppige Fülle, viel Holz, satte Frucht, ganz dunkelbeerig, marmeladig, Tintenblei, viel dunkles Holz, viel dunkles Laub, auch feuchter Waldboden, üppige Fülle; saftige Fülle, schon recht weit entwickelt, entwickelt, füllig, geht eher in die Breite, mollig, weite Maschen, etwas herber, mittlerer Ausklang.

JAHRGANG 2006

14,8 Feiler-Artinger, Rust
 ★★ 2006 PN Gertberg BG, 14,0%, S * n.V.

Schwarzpfeffer, rauchig, dicht, pfeffrig, nussig, röstig, etwas bedeckte Himbeerfrucht, etwas eingemacht, morbid, bedeckt, Fülle, reif; sehr weich, Weizenschrot, Müsli, etwas toastig, rotfruchtig, staubig, matt, Gemüsewürfel, eher kurz, hinten matt, kurz, seifig.

16,3 Georg Nigl, Perchtoldsdorf
 ★★★ 2006 PN TH, 13,5%, K * n.V.

Würzig, dicht ziemlich röstig, sehr viel Unterholz, Waldboden, Himbeeren, Fülle, erdig, viel Himbeeren; saftig, elegant, viel Himbeeren, kräftig, lebhaft, frisch, etwas ruppig, aber schöne Frucht, Himbeeren und Kirschwasser, griffig, wuchtig, recht lang, bisschen ruppig.

JAHRGANG 2004

15,4 Heribert Bayer – Kellerei In Signo Leonis, Neckenmarkt
 ★★★ 2004 PN In Signo Tauri BG BG, 13,5%, K * € 30,40

Recht pfeffrig, dichte dunkle Noten, Tintenblei, Kirschgelee, fruchtig, viel rauchiges Holz, füllig, dicht, Fruchtgelee; trocken, herb, kantig, eher schlank, trocken, recht kurz, herb, harsch, wenig Frucht mehr übrig, eher kurz, viel Holztaunin.

JAHRGANG 2003

16,8 Georg Nigl, Perchtoldsdorf
 ★★★ 2003 PN TH, 13,0%, K * n.V.

Tiefe Fülle, Hollermark, süße Wurzeln, etwas Minze, Menthol, sehr dunkelbeerig, Riesenfülle, üppig, reif, marmeladig, offen, Zwetschkenröster; herb, gereift, seifig, so viel Holz, saftig, kraftvoll, lang, beachtlich, recht viel Frucht, saftig, lang, kernig, saftig.